

Инструкция по эксплуатации

StarLine M18

12/10/2019

1	Общее описание	4
2	Индикация светодиода на корпусе.....	5
3	Технические характеристики	6
4	Подключение трекера	7
4.1	Установка SIM-карты	7
4.2	Рекомендации по размещению	7
4.3	Схема подключения StarLine M18.....	7
4.4	Схема подключения StarLine M18 PRO	8
5	Настройка трекера	9
6	Мониторинг	12

- 1 Общее описание
- 2 Индикация светодиода на корпусе
- 3 Технические характеристики
- 4 Подключение трекера
 - 4.1 Установка SIM-карты
 - 4.2 Рекомендации по размещению
 - 4.3 Схема подключения StarLine M18
 - 4.4 Схема подключения StarLine M18 PRO
- 5 Настройка трекера
- 6 Мониторинг

1 Общее описание

Трекер **StarLine M18** позволяет определить местоположение объекта с помощью системы глобальной спутниковой навигации GPS/ГЛОНАСС. Трекер можно разместить в автомобиле, мотоцикле, катере или использовать для сопровождения ценного груза.

Отслеживать перемещения объекта можно в режиме реального времени с компьютера в личном кабинете на сайте starline.online или в мобильном приложении StarLine. Для входа в личный кабинет используйте логин и пароль, указанные на пластиковой карте владельца.

i Для автопарков отслеживание местоположения в режиме реального времени доступно в сервисе «StarLine Автопарк» на сайте slon.vip

Логин

Пароль

Код экстренного выключения охраны

Сервисный код

Логин и пароль для входа в личный кабинет на сайте www.starline-online.ru

Телефон технической поддержки, по России звонок бесплатный **8-800-333-80-30**

По запросу владельца трекер пришлет SMS-сообщение с координатами местоположения объекта с интернет-ссылкой на карту.

2 Индикация светодиода на корпусе

В течение часа после подключения питания к трекеру светодиод горит постоянно, затем мигает с частотой 1 раз в 10 секунд.

Цвет светодиода	Значение
красный	питание подключено, нет соединения с сервером
синий	соединение с сервером установлено, координат по GPS-ГЛОНАСС нет
зеленый	соединение с сервером установлено, координаты по GPS-ГЛОНАСС есть
фиолетовый	трекер подключен к компьютеру и запущено приложение «StarLine Мастер»

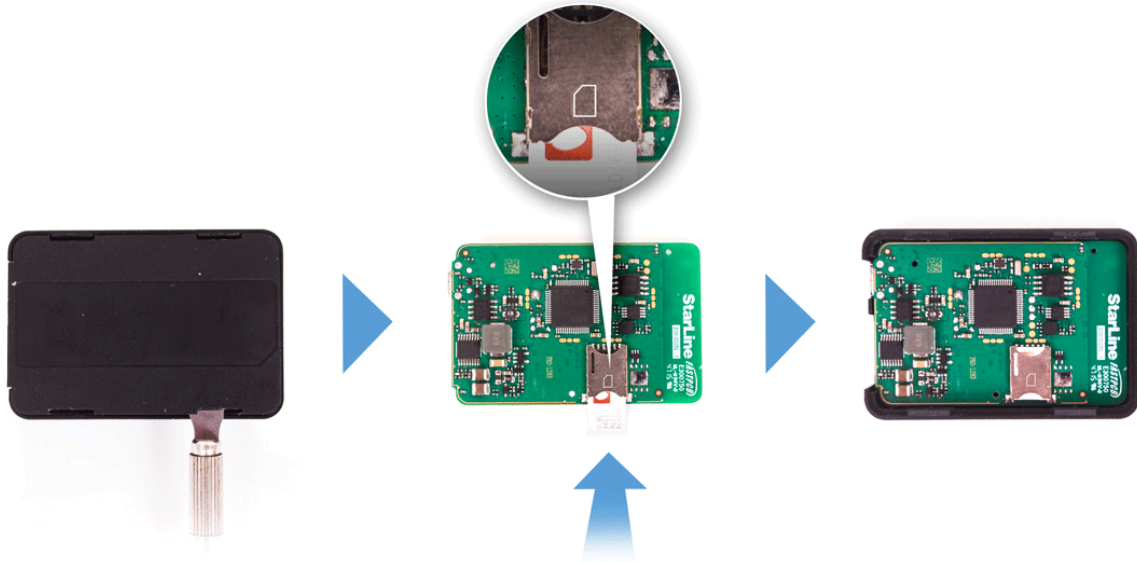
3 Технические характеристики

Параметр	Значение
Стандарт GSM	900-1800 МГц
Количество SIM карт	1 NanoSIM
Исполнение антенны GSM	встроенная
Исполнение GPS/ГЛОНАСС приемника	встроенный
Интерфейсы	1 USB
Чувствительность GPS/ГЛОНАСС приемника	<ul style="list-style-type: none"> • -148dBm – “холодный” старт • -163dBm – “горячий” старт • -165dBm – в режиме слежения
Напряжение питания StarLine M18	8-18 В
Напряжение питания StarLine M18 PRO	8-32 В
Диапазон рабочих температур	от -40 до +85 °С
Габариты основного блока	64x44x13,5мм
Вес	33г

4 Подключение трекера

4.1 Установка SIM-карты

Откройте корпус трекера плоским металлическим предметом и установите SIM-карту в слот, расположенный на плате. После этого установите плату обратно в корпус и закройте крышку корпуса.

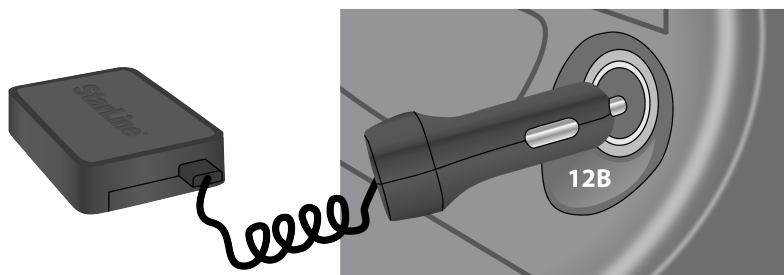


4.2 Рекомендации по размещению

Трекер необходимо разместить так, чтобы его крышка (сторона с логотипом StarLine) была направлена в сторону неба. При установке корпус трекера нельзя заслонять металлическими предметами и покрытиями. Сигнал ГЛОНАСС+GPS спутников проходит сквозь стекло, пластмассу, декоративную обшивку дверей, но не проходит через металлический кузов, металлизированную тонировку и другие металлические предметы

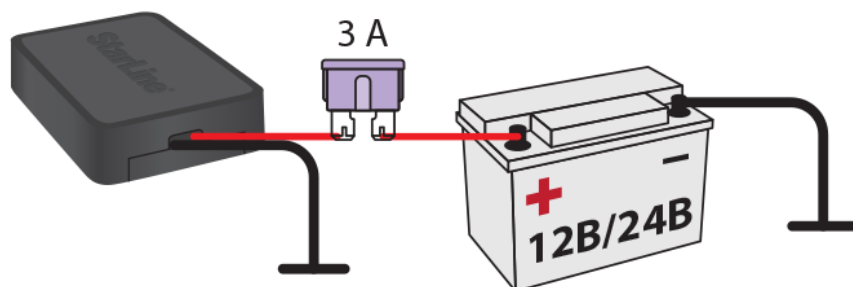
4.3 Схема подключения StarLine M18

Подключите трекер в гнездо автомобильного прикуривателя.



⚠ При подключении к компьютеру через кабель USB питание на трекер не подается.

4.4 Схема подключения StarLine M18 PRO



✓ Для выполнения данного вида подключения рекомендуется обратиться к квалифицированным специалистам по установке.

5 Настройка трекера

Для управление трекером и получения уведомлений запишите номер владельца (M1) в память трекера.

С номера M1 все команды отправляются без GSM-пароля. Для отправки команд с других номеров необходимо в начале текста с командой вводить установленный GSM-пароль (например, для запроса координат отправьте следующее SMS-сообщение **1234 40**, где **1234** - GSM-пароль, **40** - номер команды).

Для записи телефонного номера, как телефона M1 (если он еще не записан) и создания GSM-пароля, отправьте SMS-команду **XXXX M1 YYY TEL**,

где **XXXX** — сервисный код, указанный на пластиковой карте владельца,

YYY — задайте GSM-пароль,

TEL — телефонный номер в формате +7xxx xxx xx xx, который будет записан как M1.

Список SMS-команд приведен в таблице:


SMS-команда	Описание
40	Запрос координат
GPS	
XXX	Запрос баланса SIM-карты, где xxx — код запроса оператору баланса (USSD-запрос)
45	Запрос баланса SIM-карты и качества сигнала GSM+GPRS
БАЛАНС	
ДЕНЬГИ	
BALANCE	
MONEY	
06	Запрос GSM-пароля
GSMPSW?	
07	Запрос списка телефонов, записанных в память трекера
ТЕЛ	
ТЕЛЕФОНЫ	

SMS-команда	Описание
TEL	
PHONES	
09	Запрос информации о качестве сигнала GSM, версии ПО компонентов системы
ИНФО	
INFO	
0000XXXX	Запись нового гостевого GSM-пароля, где XXXX — новый пароль
0000 XXXX	
GSMPSWXXXX	
GSMPSW XXXX	
000111XXX	Запись нового телефона M1, где XXX - новый номер телефона в формате +75555555555. Телефон владельца (M1) удалить нельзя.
000111 XXX	
M111XXX	
M111 XXX	
9900PIN1XXX	Экстренная смена номера владельца M1: PIN — код экстренного снятия с охраны (с гостевых телефонов необходимо вводить еще и GSM-пароль); xxx — новый номер телефона. Номер телефона должен начинаться с '+', далее код страны и номер телефона внутри страны (должен содержать не меньше 5 цифр). Данную команду можно отправить с любого телефона.
9900 PIN 1 XXX	
ЭM1PIN1XXX	
EM1PIN1XXX	
00961	Запрашивать GSM-пароль для M1.
M1PSW+	
00960	Не запрашивать GSM-пароль для M1.
M1PSW-	
00550	Отключение GPRS

SMS-команда	Описание
GPRS-	
00551	Включение GPRS
GPRS+	
GPRS?	Запрос состояния GPRS
00520	Отключение SMS-оповещения о переходе в роуминг
00521	Включение SMS-оповещения о переходе в роуминг
00522	Включение SMS-оповещения о переходе в роуминг с автоматическим отключением GPRS
00523	Включение GPRS в роуминге
00524	Отключение GPRS в роуминге
APN NAME LOGIN PSW	<p>Запись APN для доступа в Интернет активной SIM-карты, где:</p> <p>NAME — имя APN, обязательный параметр (например, internet.mts.ru);</p> <p>LOGIN PSW — логин и пароль для доступа, необязательные параметры (например, mts mts).</p> <p>Если не указывать ни одного параметра, то значение настройки будет удалено.</p>

6 Мониторинг

Отслеживайте местоположение объекта онлайн на сайте starline.online.ru или в мобильном приложении StarLine.

 Для автопарков отслеживание местоположения онлайн доступно в сервисе «StarLine Автопарк» на сайте slon.vip

В трекаре предусмотрено три режима мониторинга:

- **мониторинг по датчику движения**


В этом режиме отслеживание местоположения объекта начинается после начала движения.

- **постоянное отслеживание местоположения (по умолчанию)**

В этом режиме мониторинг объекта осуществляется постоянно.

- **мониторинг каждые 30 минут**

В этом режиме трекаер каждые 30 минут включает ГЛОНАСС/GPS-приемник. Если спутники не будут найдены, то приемник будет выключен через 5 минут.

 Выбрать удобный режим мониторинга можно в приложении [StarLine Мастер](#).